

## Anmeldung

(Bitte ggf. kopieren und für jede teilnehmende Person 1 Anmeldeformular verwenden)

Ich melde mich an zum Studientag Konfi 3  
am 24. September 2011:

Name:

Vorname:

Straße:

Wohnort:

Telefon:

E-Mail:

## Pädagogisch-Theologisches Zentrum

Haus Birkach  
Grüninger Str. 25  
70599 Stuttgart

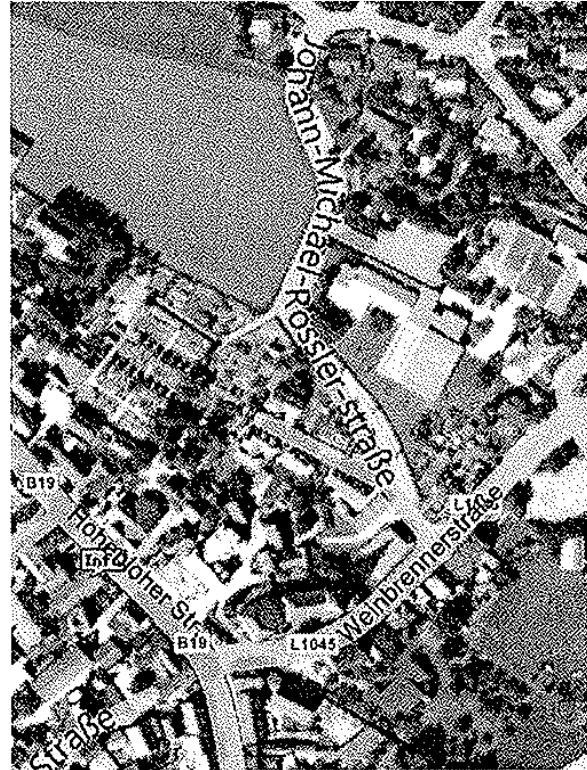
Eigenbeteiligung: 15,00 € p. P.

Anmeldung ab sofort bis spätestens

13. September 2011

an das Pädagogisch-Theologische Zentrum  
Frau Brigitte Burkhardt; Tel: 0711/45804-60,  
Fax: 0711/45804-77,  
E-Mail: [brigitte.burkhardt@elk-wue.de](mailto:brigitte.burkhardt@elk-wue.de)

## Das Gemeindehaus in Untermünkheim ist erreichbar:



### Mit PKW:

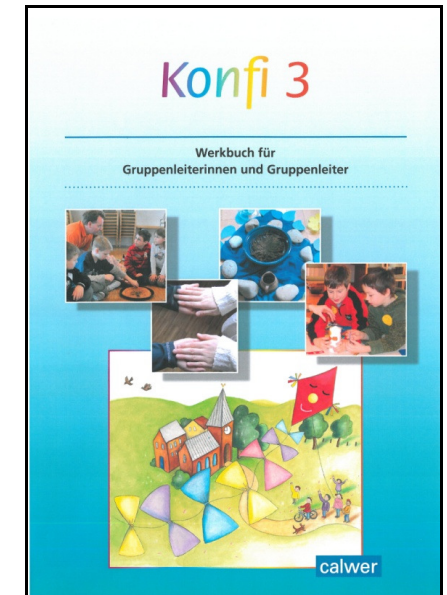
Entweder von der Autobahn A6 kommend, Ausfahrt Kupferzell, Richtung Schwäbisch Hall, oder von Schwäbisch Hall kommend die B19 Richtung Autobahn.

In Untermünkheim an der (einzigen) Kreuzung mit Ampel Richtung Braunsbach in die Weinbrennerstr.

Direkt hinter der Kirche, an der Kreuzung Weinbrennerstr.-Johann-Michael-Rößlerstr. liegt das Evang. Gemeindehaus. Parkplätze finden Sie entlang der Rößler-Str. oder gegenüber am Sportgelände.

## Studientag Konfi 3

für Haupt- und Ehrenamtliche in der  
Konfi 3-Arbeit



„Kinder erleben Kirche“

**Samstag, 24. September 2011**

in Untermünkheim  
(Dekanat Schwäbisch Hall)  
9:30 Uhr – 17:15 Uhr

## Studientag Konfi 3

Wir laden Sie herzlich zum Studientag Konfi 3 ein.

Der Erfahrungsaustausch unter den Gemeinden, die Konfi 3 eingeführt haben und solchen, die eine Einführung planen, ist fester Bestandteil an diesem Tag.

Der Schwerpunkt dieses Studientages:

### „Kinder erleben Kirche Einführung in das neue Werkbuch“

Im Calwer Verlag wird im Herbst neues Konfi 3- Arbeitsmaterial erscheinen: Es enthält ein Arbeitsheft für Kinder, ein umfangreiches Werkbuch für Verantwortliche und Gruppenbegleitende, dazu eine CD mit den Liedern und vielem Zusatzmaterial.

Die Themen in Heft und Buch orientieren sich an den Themen, die laut der Konfirmandenstudie der Landeskirche in den meisten Gemeinden schon eine Rolle spielen: „Taufe“, „Abendmahl“ und „Kirche erleben“.

An diesem Studientag soll das Materialpaket vorgestellt und erprobt werden.

## Programm

- 9:30 Ankommen und Begegnen  
(zweites Frühstück)
- 10:00 Begrüßung und  
Liturgischer Einstieg
- 10:30 **Einführung ins neue  
Konfi 3-Material**
- 12:00 Vorstellung der Arbeitsgruppen
- 12:30 MITTAGESSEN  
während der Mittagspause ist  
Gelegenheit zur Materialsichtung
- 14:00 **Workshops I**  
Themen s. u.
- 15:00 PAUSE
- 15:30 **Workshops II**
- 16:40 Plenum  
Offene Fragen
- 17:00 Schlussliturgie
- 17:15 ENDE

## Workshop-Angebote

### Workshoprunde I

- Organisation, Planung, Vernetzung des Konfi 3
- Singen und Lieder im Konfi 3

### Workshoprunde II

- Elternarbeit  
Wie bereiten wir Eltern, die eine Gruppe leiten, vor?  
Wie können die Familien begleitet werden?  
Wie gewinnen wir Eltern zur Mitarbeit?
- Treffen mit der gesamten Gruppe  
Wie können diese Treffen gestaltet werden?  
Welche Rolle spielen diese Treffen im Konfi 3-Ablauf?

### Leitung:

Susanne Jasch, Kristina Schnürle,  
ptz Stuttgart