

Pädagogisch-Theologisches

Zentrum

Haus Birkach
Grüninger Str. 25
70599 Stuttgart

**Anmeldung ab sofort bis
spätestens 7. November 2011**

Auf dem Dienstweg
zu Händen Frau Wolfram, Sekretariat
Tel: 0711-45804-65, Fax: 45804-77,
E-Mail: silke.wolfram@elk-wue.de

Eingeladen sind:

Alle, die an Sonderschulen und in Kirchengemeinden in der Konfirmandenarbeit tätig sind oder sein werden

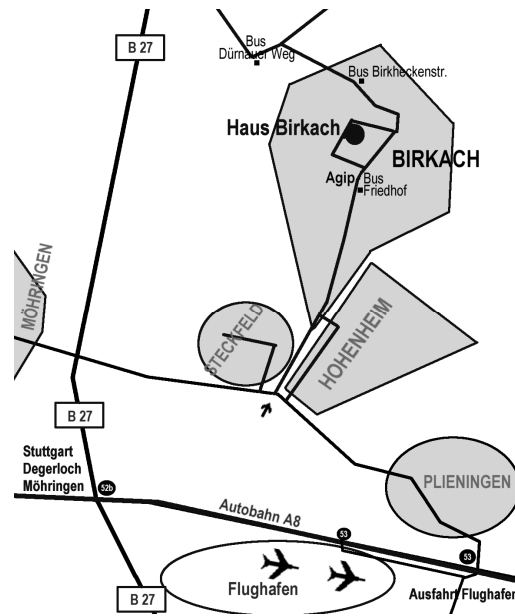
Kostenbeteiligung: Kosten werden vom ptz übernommen

Leitung:

Martin Hinderer,
Pfarrer und Dozent am ptz
Stuttgart

Pfarrerin Elke Theurer-Vogt,
Körperbehindertenschule
Markgröningern

Haus Birkach ist erreichbar



Mit öffentlichen Verkehrsmitteln:

Ab Hauptbahnhof Stuttgart mit den **U-Bahn-Linien 5 oder 6** bis Degerloch Busbahnhof (ZOB). Von dort aus mit den **Buslinien 74 oder 76** bis "Birkach Friedhof" (ca. 100m zurück gehen, links in Äxtlestr., von dort rechts in Grüninger Str.), oder mit **Buslinie 71** bis "Dürnauer Weg" (ca. 20m zurück gehen, dann links auf befestigtem Weg an Altenheim, Behindertenzentrum und Turnhalle vorbei nach links zum Haus Birkach).

Weitere Möglichkeit: Mit der **U-Bahn Linie 7 oder der Stadtbahnlinie 15** bis Ruhbank/Fernsehturm. Umsteigen in die **Buslinie 70** (Richtung Plieningen) bis "Birkach Friedhof".

Mit PKW:

A 8 von Karlsruhe / München: Autobahnausfahrt Flughafen, Nr. 53 Richtung Plieningen. Durch Plieningen durch Richtung Hohenheim/Möhringen. Nach Kreisverkehr am Gasthaus „Garbe“ rechts Richtung Birkach.

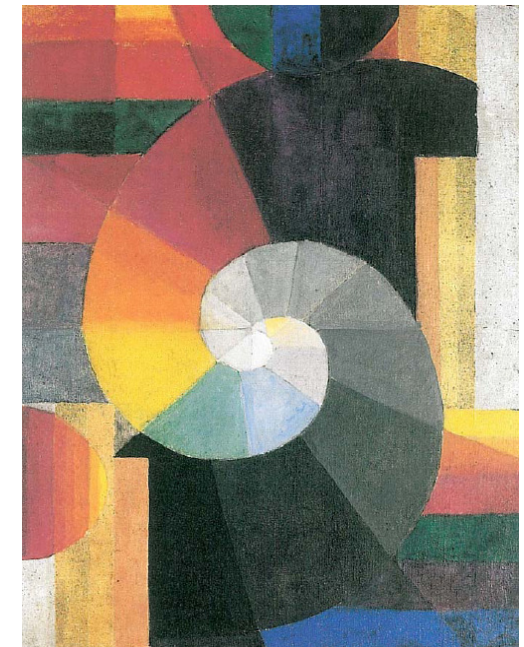
Von Stuttgart-Mitte: Richtung Stuttgart-Sillenbuch bis Kreuzung Ruhbank (nahe Fernsehturm), dann Richtung Plieningen bis Abzweigung Birkach.

Ausführliche Beschreibung:

www.ptz-stuttgart.de

Konfirmandenarbeit in
Sonderschule und Gemeinde

**Konfirmandenarbeit für alle –
ein Konfirmandenjahr inklusiv
(basal) gestalten**



28. bis 29. November 2011

Pädagogisch-Theologisches
Zentrum
Haus Birkach Stuttgart

Thema

Konfirmandenarbeit für alle – Basale Zugänge mit Psalm 23 als Jahresthema

Themen des Glaubens nicht nur mit dem Verstand zu behandeln, sondern mit allen Sinnen zu begreifen, tut allen gut. Für Jugendliche mit einer intensiven, mehrfachen Behinderung ist dies sogar eine Grundvoraussetzung. Wie dies über die basalen Nahsinne geschehen kann, wird an einem Praxisbeispiel aus Markgröningen aufgezeigt. Das Jahresthema Psalm 23 bietet die Möglichkeit, die wesentlichen Themen des Konfirmandenjahrs in einen großen Zusammenhang zu stellen. Darüber hinaus wird erarbeitet, inwiefern inklusives Lernen das Rollenverständnis der Professionellen in Sonderschule und Gemeinde verändert.

Thematische Aspekte:

- Verständnis von Inklusion, VN-BRK mit dem Fokus: Was bedeutet das für das Rollen- und Selbstverständnis der Professionellen in Gemeinde und SOS.
- Idee eines Jahresthemas am Bsp Psalm 23 – ein Praxisbeispiel von Elke Theurer-Vogt
- Schwerpunkt: Basales Lernen und Jugendliche mit schwer-mehrfacher Behinderung

Tagungsablauf

Montag, 28.11.2011

- 10:00 Uhr Begrüßungsbrezel im Foyer
- 10:30 Uhr Begrüßung in G18
- Zum Haus und Programm
 - Themenspeicher
 - Kennenlernen
- 11:00 Uhr **Impuls: Inklusion**
Was ist sie? Was will sie?
Was kann sie?
- Arbeitsgruppen Meine Rolle?!**
- Tandem (Gemeinde und SoSchule)
- Ziel:** Was ändert sich in meiner Rolle, wenn ich „Inklusion“ denke?!
- 12:30 Uhr **Mittagessen**
- 14:30 Uhr **Mittagspause: Büchertisch Kaffee**
- 15:00 Uhr **Der „rote Faden“ (Jahresthema Ps 23)**
- Liturgischer Anfang**
- Exemplarisches Beispiel
- Unterricht**
- Jahresplan vorstellen
 - Impuls: „basales Lernen“
 - Unterrichtsbeispiele
- 16:30 Uhr PAUSE
- 17:00 Uhr • Fortsetzung der Unterrichtsbeispiele
- 18:15 Uhr **Abendessen**
- 19:30 Uhr **DVD:** Konfirmationsgottesdienst zu Ps 23
- 21:00 Uhr **Tagesabschluss**
- 21:15 Uhr Gemütlicher Ausklang

Dienstag, 29.11.2011

- 8:00 Uhr Frühstück
- 8:40 Uhr Andacht
- 9:00 Uhr **Ps 23 als Lebensspirale erarbeiten**
- 11:00 Uhr Pause
- 11:30 Uhr **„Reste“ besprechen (s. Themenspeicher)**
- 12:00 Uhr **Tagungsabschluss**
- Feedback
 - Wünsche für Tagungsthema 2013 (2012 kein)
 - Reisesegen
- 12:30 Uhr **Mittagessen**